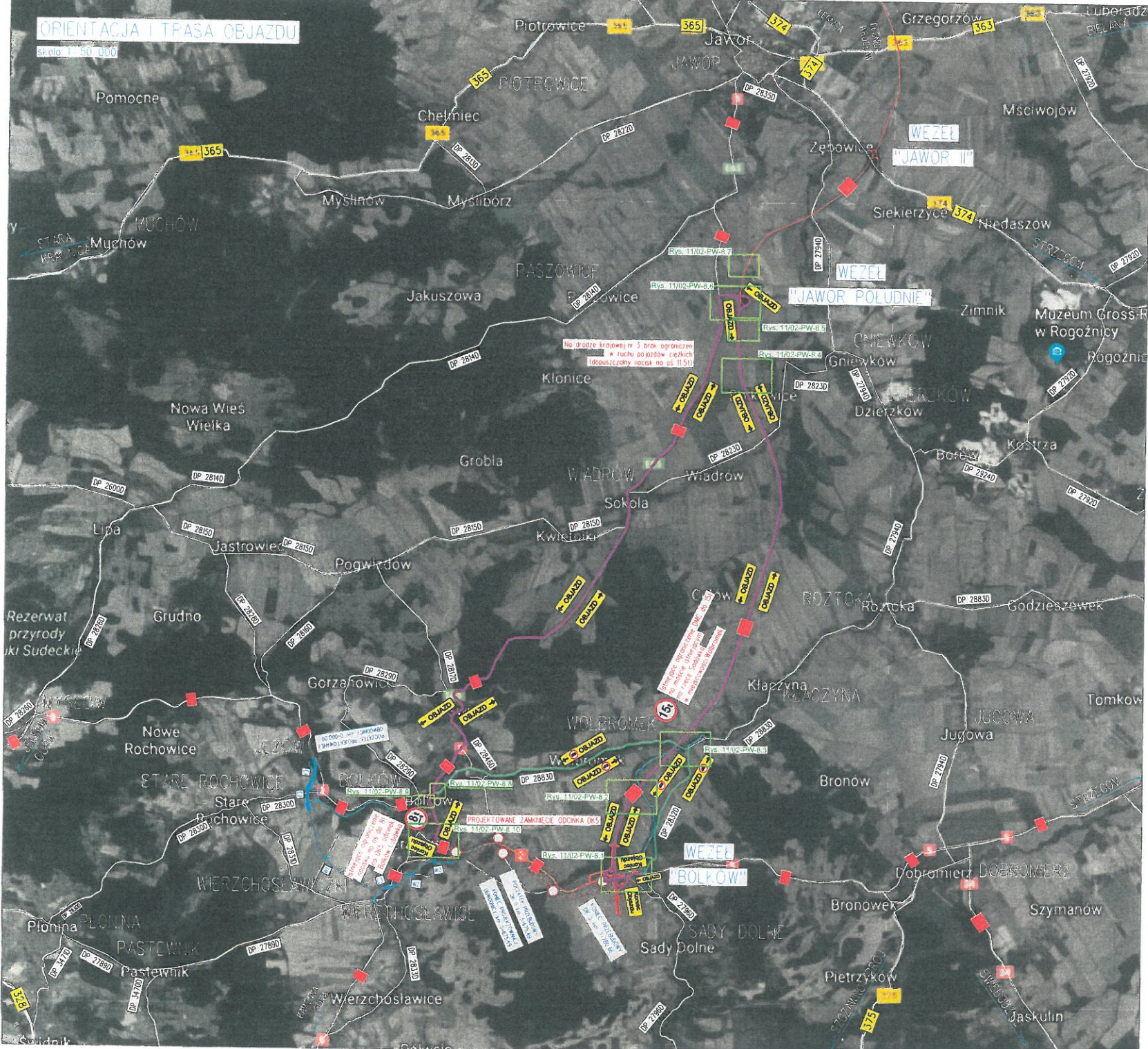


ORIENTACJA I TRASA OBJAZDU

skala 1:50 000



LEGENDA

- OBJAZD** → PROJEKTOWANA TRASA OBJAZDU PODSTAWOWEGO (DLA WSZYSTKICH POJAZDÓW)
DŁ. TRASY: 27 km
ZMIANA DŁUGOŚCI TRASY: +23 km
ORIENTACYJNE WYDŁUŻENIE CZASU PODRÓŻY: 16 min
- OBJAZD** → PROJEKTOWANA TRASA OBJAZDU DODATKOWEGO (DLA SAMOCHODÓW OSOBOWYCH)
DŁ. TRASY: 17 km
ZMIANA DŁUGOŚCI TRASY: -6 km
ORIENTACYJNE WYDŁUŻENIE CZASU PODRÓŻY: 7 min
- 15** istniejące ograniczenia w ruchu pojazdów ciężkich (na drogach w rejonie objazdu)
- PROJEKTOWANY ODCINEK ZAMKNIĘCIA DK5 NA CZAS PRZEBUDOWY ORAZ BUDOWY WŁĄCZENIA OBYWODNICY DO ISTNIEJĄCEJ DK5
- lokalizacja rysunków
- projektowana obwodnica Bolkowa
- projektowana przebudowa DK5
- projektowane obiekty
- istniejące drogi powiatowe i gminne
- istniejące drogi publiczne
- istniejące rzeki i potoki

INWESTOR GENERALNA DYREKCJA DRÓG KRAJOWYCH I AUTOSTRAD Oddział we Wrocławiu 53-139 Wrocław ul. Powstańców Śląskich 188				
WYKONAWCA LIDER KONSORCJUM KOBYLARNIA S.A. 86-061 Brzozów, Kobyłarnia 8	WYKONAWCA PARTNER KONSORCJUM MIRBUD S.A. 96-100 Skierzwice ul. Unii Europejskiej 18			
PROJEKTANT LIDER KONSORCJUM BIURO PROJEKTÓW DRÓG I MOSTÓW "BBKS-PROJEKT" Sp. z o.o. ul. Okra Bajkowa 10/1 63-204 Wrocław	PROJEKTANT PARTNER KONSORCJUM MOSTY-WROCŁAW ul. Krakowska 19-23 63-234 Wrocław			
ZADANIE Budowa Obwodnicy Bolkowa na kierunku Wrocław - Bolków - Jelenia Góra, w ciągu dróg krajowych nr 315, od km 437+140 DK5 (obecnie 437+300) do km 411+650 DK5 (obecnie 411+604), długości ok. 5,7km Przebudowa i rozbudowa dróg krajowych nr 5 na odcinku od km 411+583 (obecnie 411+604) do km 409+486 (obecnie 409+455), długości ok. 2,14km				
STADIUM PROJEKT WYKONAWCZY				
NAZWA OPRACOWANIA PROJEKT ORGANIZACJI RUCHU NA CZAS BUDOWY				
TYTUŁ RYSUNKU ORIENTACJA				
Funkcja	Imię i Nazwisko	Branża	Numer Uprawnień	Podpis
Projektant	mgr inż. Aleksandra Chachuliska	inżynieria ruchu	312D/05/15	
Asyentent projektanta	mgr inż. Monika Dudek	inżynieria ruchu		
NR UMOWY	SYGNAŁ	DATA	TOM	NR RYS.
0.WR.0-3.2416.188.2015	1:50 000	02.2016	09/02	11/02-PW-8.0